

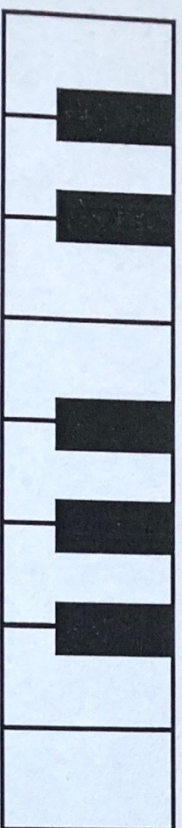
# Pracovný list č. 23

Meno: \_\_\_\_\_

## 1. Poltón - celý tón

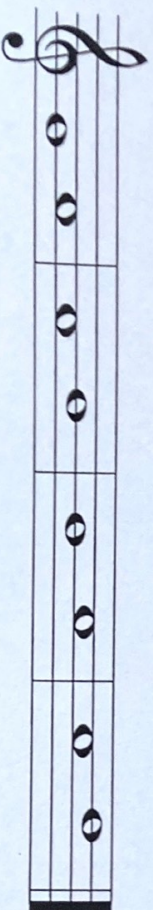
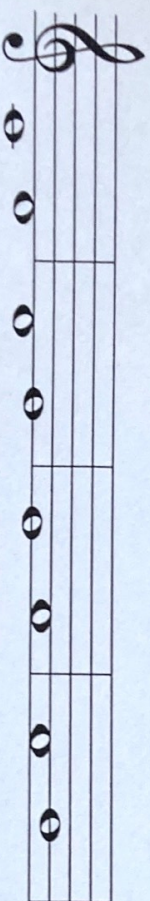
Poltón je najmenšia vzdialenosť medzi dvoma tónmi. Celý tón je zložený z dvoch poltónov.

Prezri si tento obrázok klaviatúry. Biele klávesy tvoria tóny C, D, E, F, G, A, H, C. Medzi tónmi E-F a H-C nie je čierna klávesa. Sú to prirodzené poltóny.



C D E F G A H C

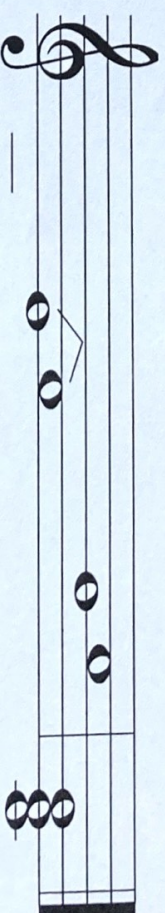
Označ svorkou poltóny, zakrúžkuj takty, v ktorých oba tóny tvoria celý tón.



## 2. Stupnica C dur, poltóny, akord

Durové stupnice (napríklad C dur, G dur, D dur) sa skladajú z celých tónov a poltónov. Poltóny sú medzi tretím a štvrtým stupňom (tónom) a medzi siedmym a ôsmym stupňom (tónom). Ostatné dvojice susedných tónov sú celé tóny.

Dopíš chýbajúce tóny v stupnici C dur. Prvý poltón je vyznačený, doplň druhý poltón (svorkou nad obidvoma tónmi). Zakrúžkuj v tejto stupnici prvý, tretí a piaty tón (stupeň) a akord, ktorý je napísaný za stupnicou.



Akord je súzvuk najmenej troch tónov. V C dur tvoria akord tóny C, E, G. Nazýva sa tiež tonický kvintakord.

## 3. Takt trojštvrťový

Zakrúžkuj takty, ktoré sú správne. Ostatné vyškrtni.

