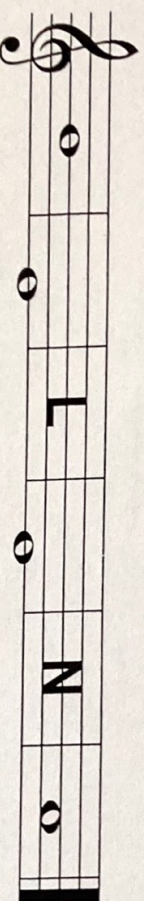
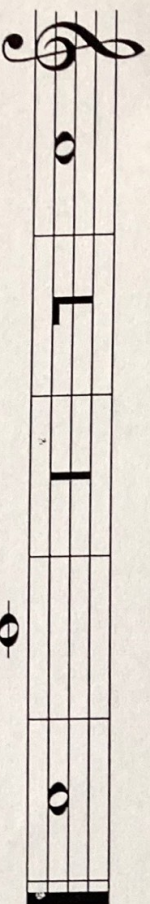
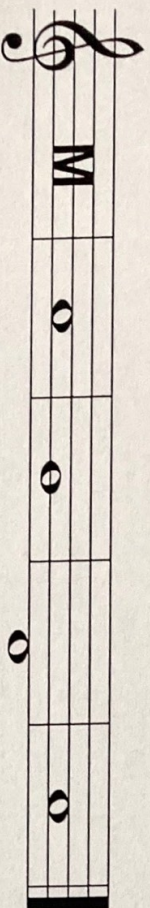
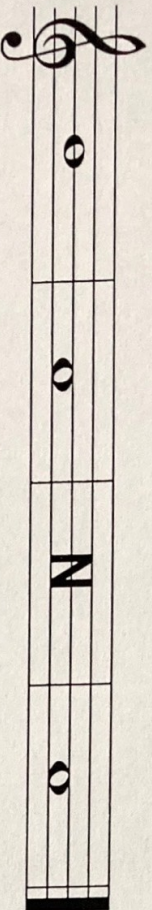
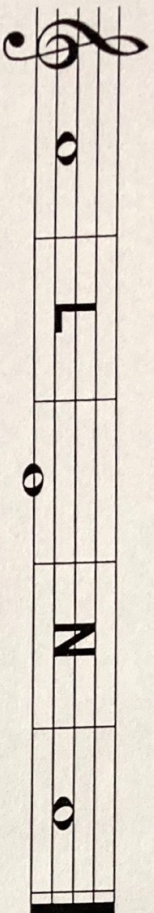


Rozlúšti päť ženských mien

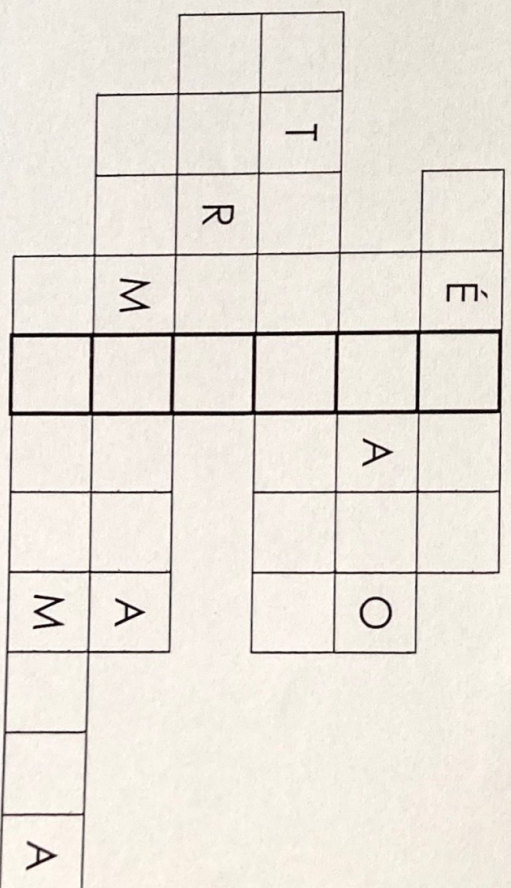


Muzikantská krížovka

Spoj čiariou, čo patrí k sebe.

- | | |
|--|----------|
| rad ôsmich tónov C, D, E, F, G, A, H, C je | FORTE |
| označenie dynamiky (slabo) | STUPNICA |
| posuvka, ktorá znižuje notu | DYNAMIKA |
| označenie dynamiky (silno) | PIANO |
| ticho v hudbe, nástroj nehrá | BÉČKO |
| skladbu hráme rôznou silou | POMLČKA |

Doplní výrazy z predchádzajúcej úlohy do krížovky. Tajničku tvoria zvýraznené políčka.



Tajnička:

patría do skupiny bicích nástrojov.